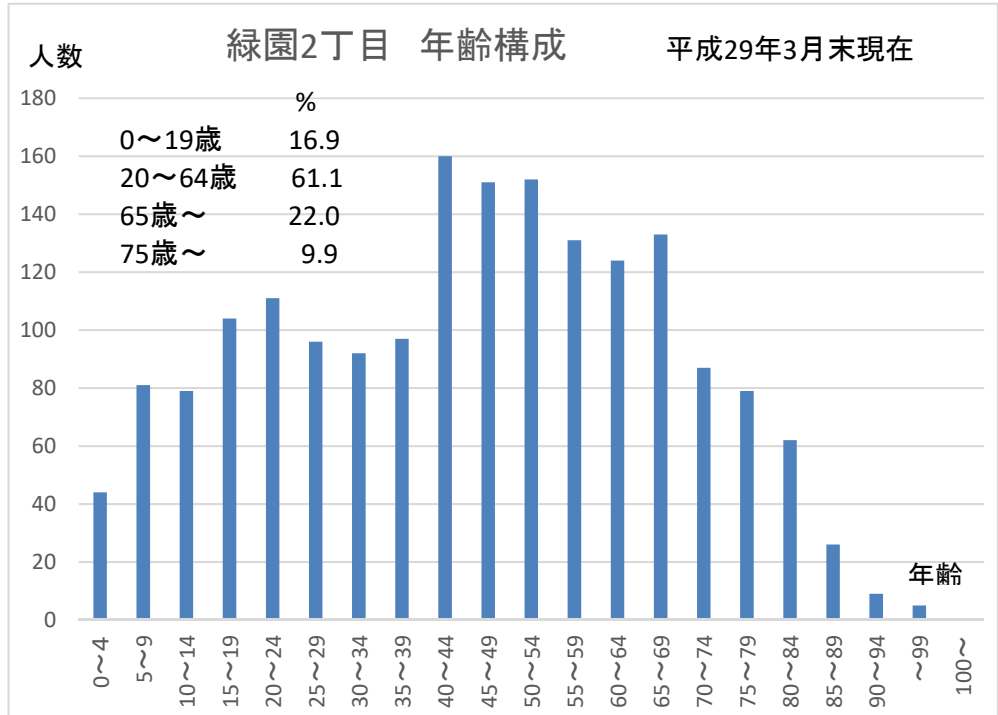


緑園2丁目

年齢	人数
0～4	44
5～9	81
10～14	79
15～19	104
20～24	111
25～29	96
30～34	92
35～39	97
40～44	160
45～49	151
50～54	152
55～59	131
60～64	124
65～69	133
70～74	87
75～79	79
80～84	62
85～89	26
90～94	9
～99	5
100～	0
計	1823



緑園3丁目

年齢	人数
0～4	40
5～9	56
10～14	108
15～19	144
20～24	151
25～29	101
30～34	79
35～39	58
40～44	127
45～49	187
50～54	194
55～59	201
60～64	166
65～69	159
70～74	116
75～79	75
80～84	49
85～89	36
90～94	14
～99	3
100～	1
計	2065

