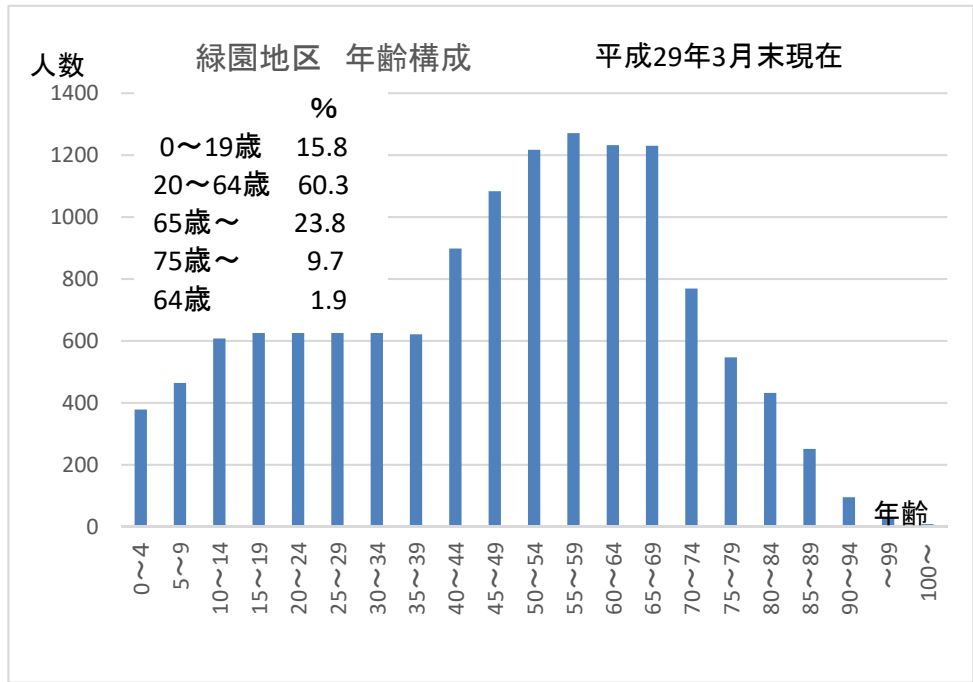


緑園all人口

年齢	人数
0~4	378
5~9	464
10~14	608
15~19	785
20~24	862
25~29	680
30~34	634
35~39	621
40~44	898
45~49	1083
50~54	1217
55~59	1271
60~64	1232
65~69	1230
70~74	769
75~79	547
80~84	432
85~89	251
90~94	95
~99	29
100~	8
計	14094



緑園1丁目

年齢	人数
0~4	62
5~9	64
10~14	54
15~19	80
20~24	75
25~29	78
30~34	88
35~39	81
40~44	114
45~49	130
50~54	126
55~59	80
60~64	71
65~69	105
70~74	63
75~79	56
80~84	37
85~89	31
90~94	10
~99	6
100~	1
計	1412

