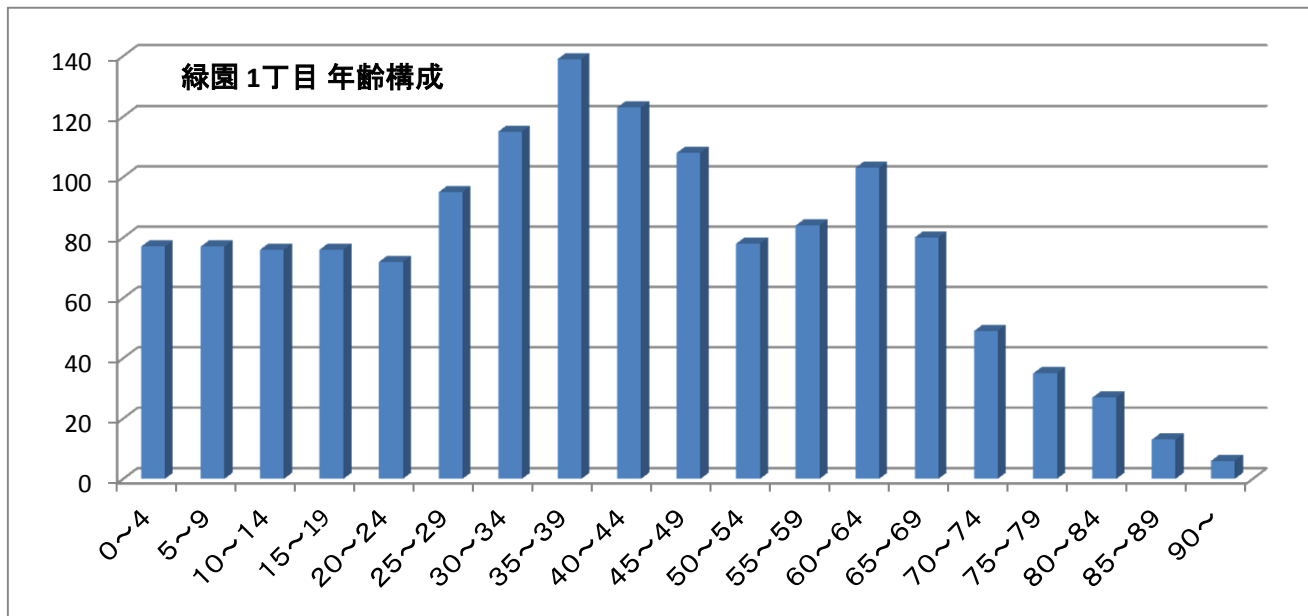


緑園 1丁目

年齢	人数	%
0~4	77	5.4
5~9	77	5.4
10~14	76	5.3
15~19	76	5.3
20~24	72	5.0
25~29	95	6.6
30~34	115	8.0
35~39	139	9.7
40~44	123	8.6
45~49	108	7.5
50~54	78	5.4
55~59	84	5.9
60~64	103	7.2
65~69	80	5.6
70~74	49	3.4
75~79	35	2.4
80~84	27	1.9
85~89	13	0.9
90~	6	0.4
合計	1433	



緑園 2丁目

年齢	人数	%
0~4	70	3.8
5~9	94	5.1
10~14	115	6.2
15~19	102	5.5
20~24	101	5.4
25~29	115	6.2
30~34	129	7.0
35~39	147	7.9
40~44	168	9.1
45~49	145	7.8
50~54	129	7.0
55~59	140	7.5
60~64	123	6.6
65~69	102	5.5
70~74	62	3.3
75~79	65	3.5
80~84	30	1.6
85~89	13	0.7
90~	6	0.3
合計	1856	

