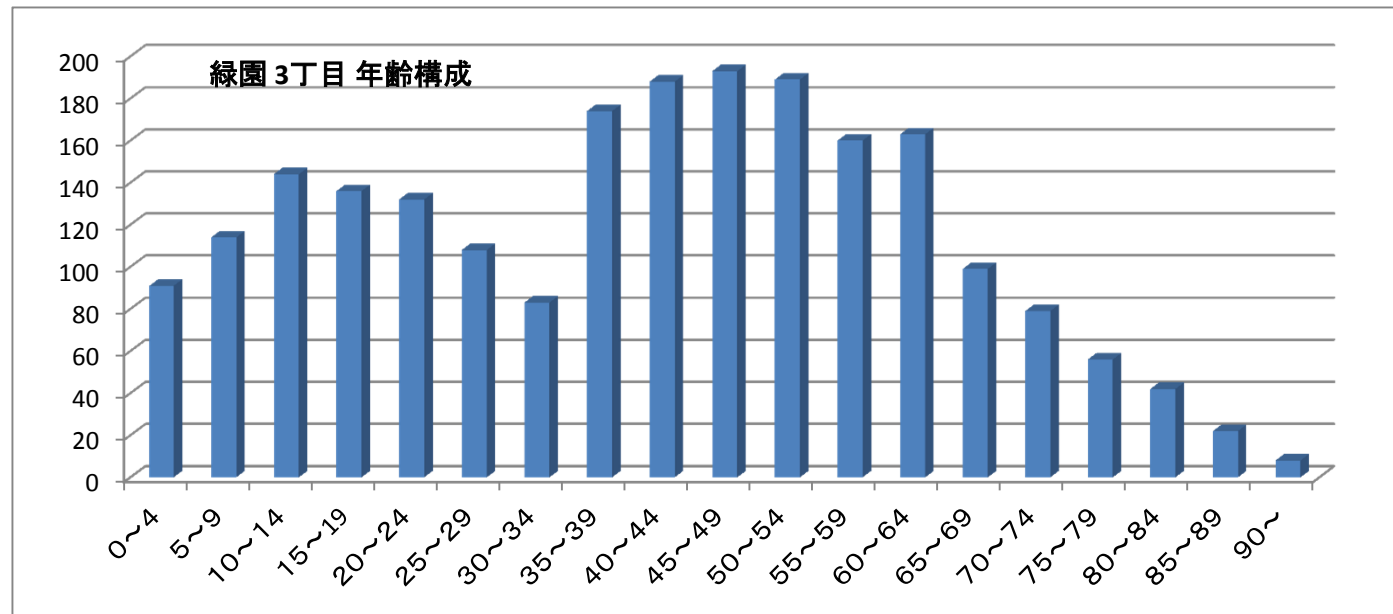


緑園 3丁目

年齢	人数	%
0~4	91	4.2
5~9	114	5.2
10~14	144	6.6
15~19	136	6.2
20~24	132	6.1
25~29	108	5.0
30~34	83	3.8
35~39	174	8.0
40~44	188	8.6
45~49	193	8.8
50~54	189	8.7
55~59	160	7.3
60~64	163	7.5
65~69	99	4.5
70~74	79	3.6
75~79	56	2.6
80~84	42	1.9
85~89	22	1.0
90~	8	0.4
合計	2181	



緑園 4丁目

年齢	人数	%
0~4	161	3.1
5~9	212	4.1
10~14	263	5.1
15~19	350	6.8
20~24	369	7.2
25~29	241	4.7
30~34	196	3.8
35~39	286	5.6
40~44	378	7.4
45~49	532	10.4
50~54	593	11.6
55~59	483	9.4
60~64	376	7.3
65~69	233	4.6
70~74	156	3.0
75~79	131	2.6
80~84	100	2.0
85~89	45	0.9
90~	15	0.3
合計	5120	

