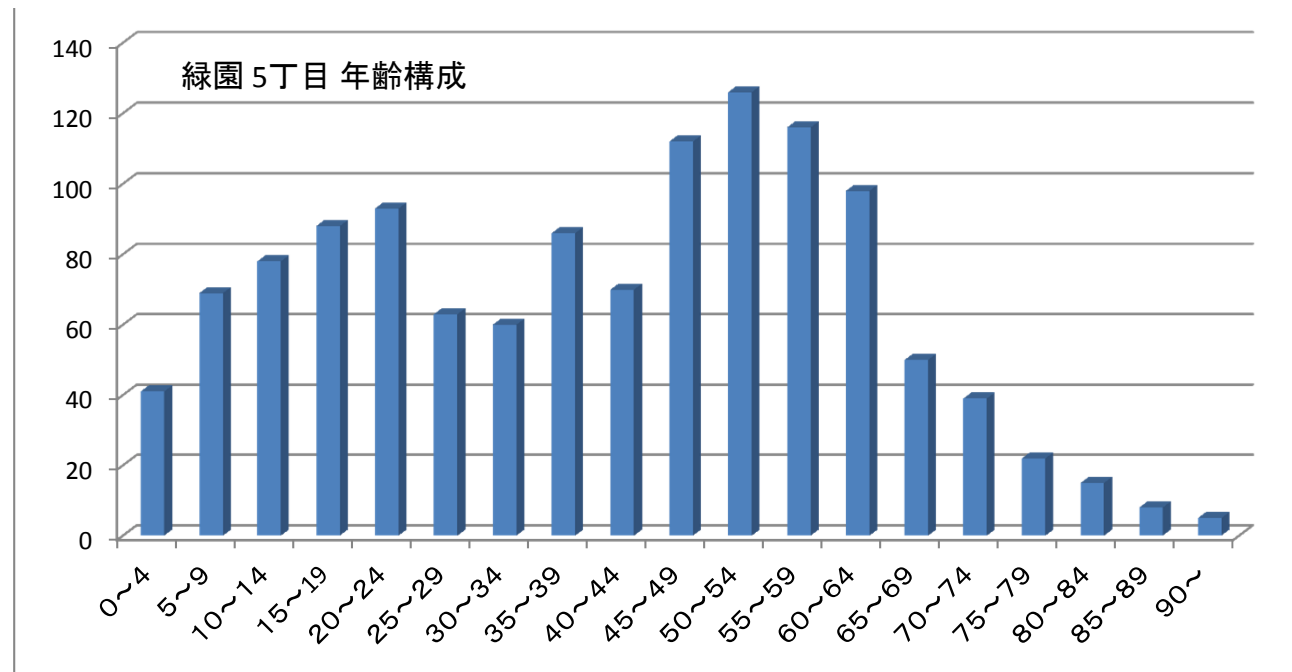


### 緑園 5丁目

年齢	人数	%
0~4	41	3.3
5~9	69	5.6
10~14	78	6.3
15~19	88	7.1
20~24	93	7.5
25~29	63	5.1
30~34	60	4.8
35~39	86	6.9
40~44	70	5.6
45~49	112	9.0
50~54	126	10.2
55~59	116	9.4
60~64	98	7.9
65~69	50	4.0
70~74	39	3.1
75~79	22	1.8
80~84	15	1.2
85~89	8	0.6
90~	5	0.4
合計	1239	



### 緑園 7丁目

年齢	人数	%
0~4	32	3.9
5~9	48	5.9
10~14	49	6.0
15~19	43	5.3
20~24	52	6.4
25~29	41	5.0
30~34	49	6.0
35~39	70	8.6
40~44	75	9.2
45~49	66	8.1
50~54	62	7.6
55~59	46	5.6
60~64	63	7.7
65~69	30	3.7
70~74	27	3.3
75~79	27	3.3
80~84	21	2.6
85~89	8	1.0
90~	6	0.7
合計	815	

