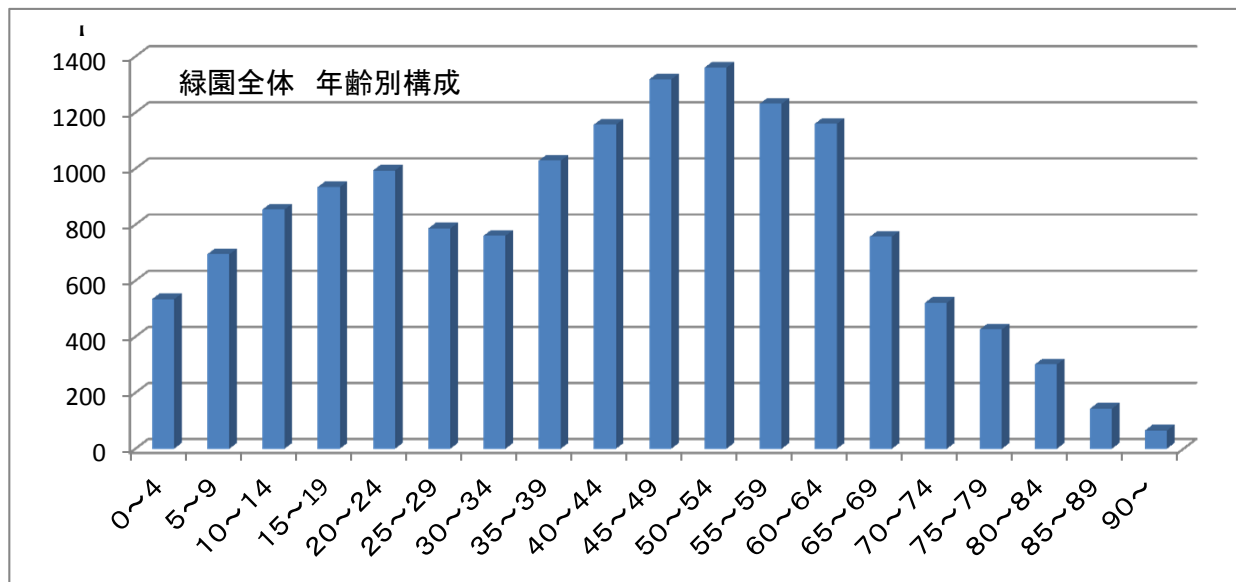


緑園の人口年齢別構成 平成22年3月末現在

緑園全体

年齢	人数	%
0~4	534	3.55
5~9	694	4.62
10~14	854	5.68
15~19	934	6.22
20~24	993	6.61
25~29	786	5.23
30~34	760	5.06
35~39	1028	6.84
40~44	1157	7.70
45~49	1318	8.77
50~54	1360	9.05
55~59	1231	8.19
60~64	1160	7.72
65~69	757	5.04
70~74	521	3.47
75~79	426	2.84
80~84	301	2.00
85~89	143	0.95
90~	65	0.40
合計	15022	



緑園 6丁目

年齢	人数	%
0~4	62	2.61
5~9	80	3.36
10~14	129	5.42
15~19	139	5.85
20~24	174	7.32
25~29	123	5.17
30~34	128	5.38
35~39	126	5.30
40~44	155	6.52
45~49	162	6.81
50~54	183	7.70
55~59	202	8.49
60~64	234	9.84
65~69	163	6.85
70~74	109	4.58
75~79	90	3.78
80~84	66	2.78
85~89	34	1.43
90~	19	0.80
合計	2378	

