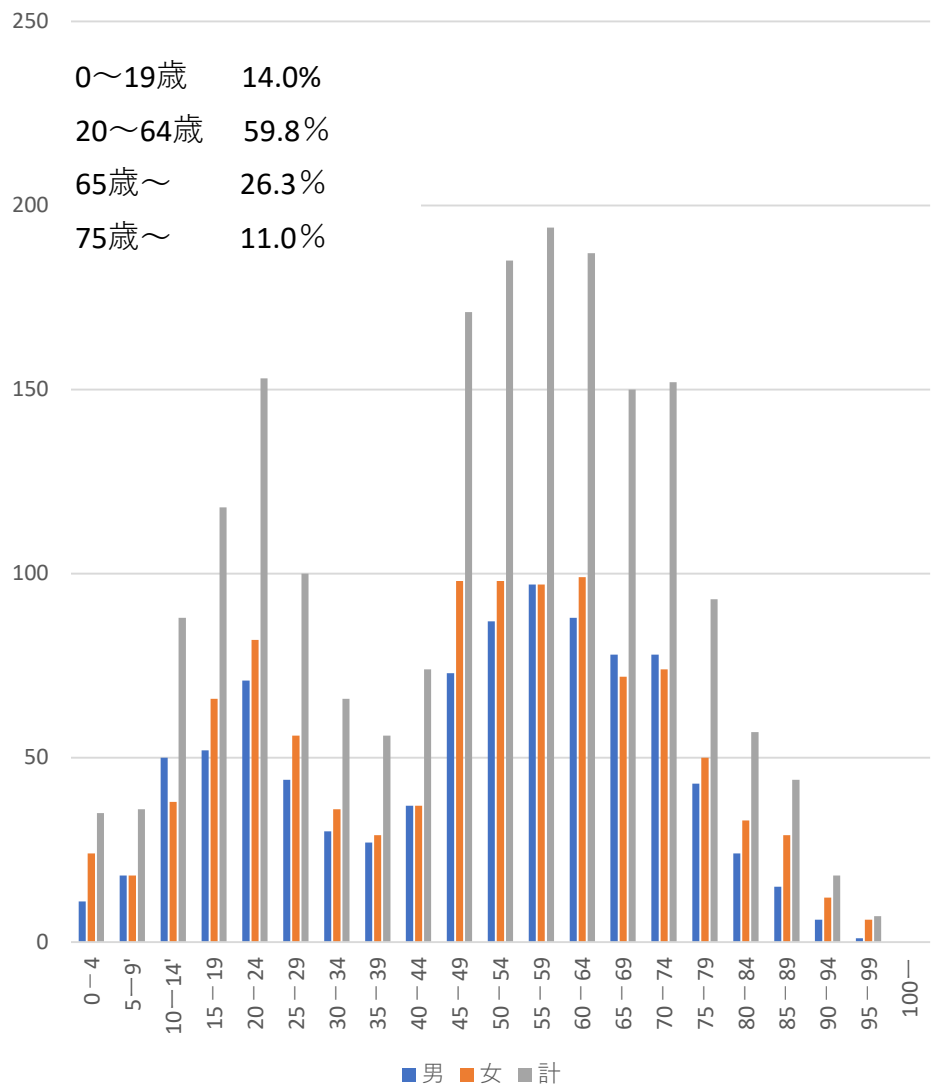


3丁目			
年齢	男	女	計
0-4	11	24	35
5-9'	18	18	36
10-14'	50	38	88
15-19	52	66	118
20-24	71	82	153
25-29	44	56	100
30-34	30	36	66
35-39	27	29	56
40-44	37	37	74
45-49	73	98	171
50-54	87	98	185
55-59	97	97	194
60-64	88	99	187
65-69	78	72	150
70-74	78	74	152
75-79	43	50	93
80-84	24	33	57
85-89	15	29	44
90-94	6	12	18
95-99	1	6	7
100-	0	0	0
計	930	1054	1984
%	46.9	53.1	100

緑園3丁目 人口構成 2020年3月



年齢構成 (%)

年	～19歳	20-64歳	65歳～
2014	19.4	61.0	19.6
2015	18.4	61.3	20.3
2016	17.6	61.2	21.2
2017	16.9	61.2	21.9
2018	15.6	61.3	23.1
2019	14.7	60.9	24.4
2020	14.0	59.8	26.3

年齢構成推移

