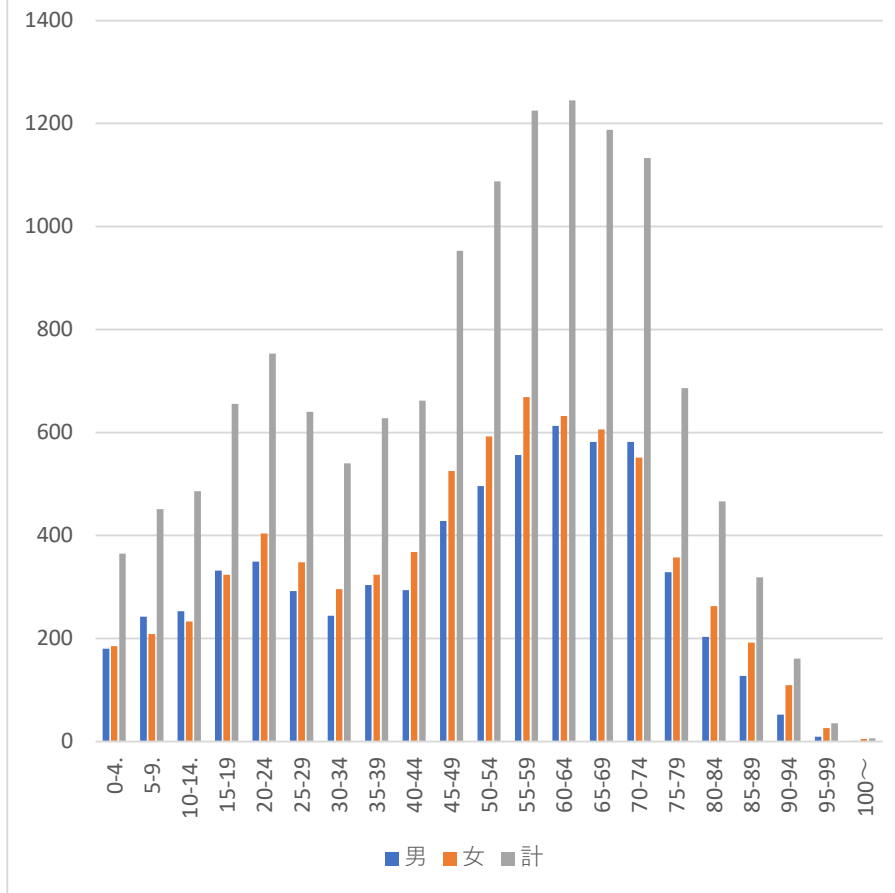


年齢	男	女	計
0-4.	180	185	365
5-9.	242	209	451
10-14.	253	233	486
15-19	332	324	656
20-24	349	404	753
25-29	292	348	640
30-34	244	296	540
35-39	304	324	628
40-44	294	368	662
45-49	428	525	953
50-54	496	592	1088
55-59	556	669	1225
60-64	613	632	1245
65-69	582	606	1188
70-74	582	551	1133
75-79	329	357	686
80-84	203	263	466
85-89	127	192	319
90-94	52	109	161
95-99	9	26	35
100~	1	5	6
計	6468	7218	13686
%	47.3	52.7	100

緑園地区All 年齢構成

2021年3月末現在



緑園人口の推移

2021	2020	2019	2018	2017	2016	2015	2014
13,686	13,798	13,846	14,005	14,094	14,175	14,413	14,521

年齢構成 (%) と推移

	0-19	20-64	65~	75~
2021	14.3	56.5	29.2	12.2
2020	14.4	57.8	27.8	11.7
2019	14.8	58.7	26.5	11.2
2018	15.3	59.3	25.4	10.4
2017	15.8	60.4	23.8	9.7
2016	16.5	60.8	22.7	9.7
2015	17.1	61.7	21.2	9.2
2014	17.7	62.8	19.5	8.0

年齢構成の推移

